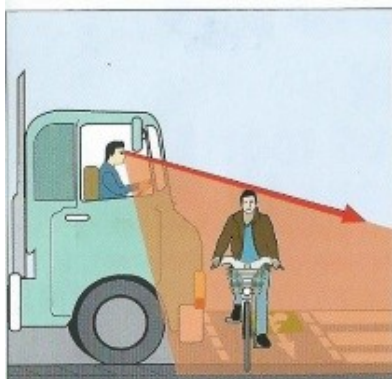
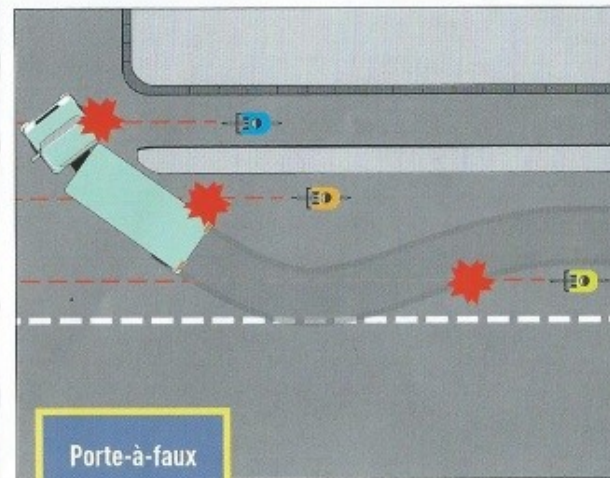
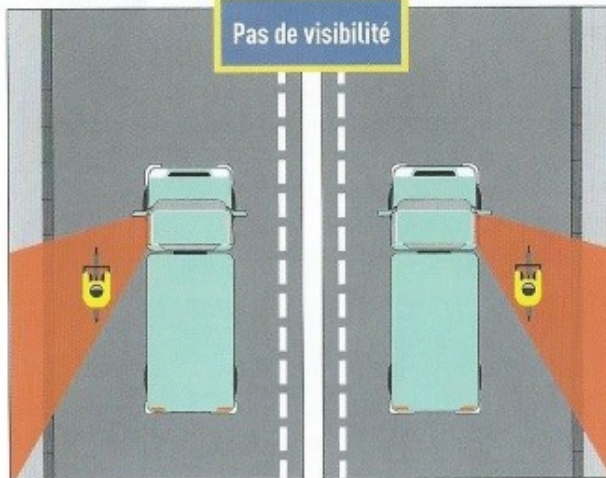
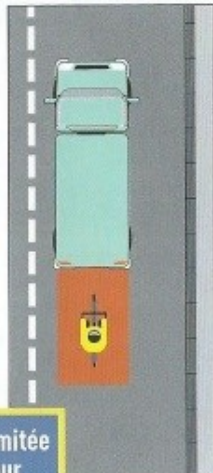


Angles morts : les pièges à éviter



Visibilité limitée en hauteur



Il existe **4 zones** autour du véhicule, pour lesquelles le conducteur n'a pas ou peu de visibilité.

- ▶ Anticiper les angles morts d'un véhicule, un premier pas pour éviter les accidents.

Chiffres-clés

Véhicules lourds / vélos : des risques réels d'accidents

▶ **56** cyclistes gravement blessés entre 1997 et 2006.

▶ **14** cyclistes tués entre 1997 et 2006.

Soyez vigilants !

Les 5 règles essentielles

- ▶ Gardez le contact visuel : si vous pouvez voir les yeux du chauffeur dans son rétroviseur, il peut également vous voir.
- ▶ Ne vous arrêtez jamais sous les rétroviseurs ou à leur hauteur.
- ▶ Ne dépassez pas un camion par la droite.

Attention, le danger s'accroît lorsque l'on tourne.

- ▶ Chaque fois que le véhicule se déporte pour tourner ou changer de voie de circulation, le danger est réel. Le chauffeur ne peut pas voir les cyclistes et les deux-roues motorisés qui se trouvent dans les angles morts.

- ▶ Ne cherchez pas à dépasser un camion qui manœuvre, ni par la droite, ni par la gauche, en particulier à l'approche d'une intersection.
- ▶ Restez bien visible la nuit et quand il fait gris : feu blanc à l'avant, rouge à l'arrière, et dispositif réfléchissant obligatoire.

Tous ces conseils sont valables vis-à-vis des grands gabarits : bus, autocars, véhicules utilitaires...